

## Serveur 4 caméras vidéos Extérieur IP 67

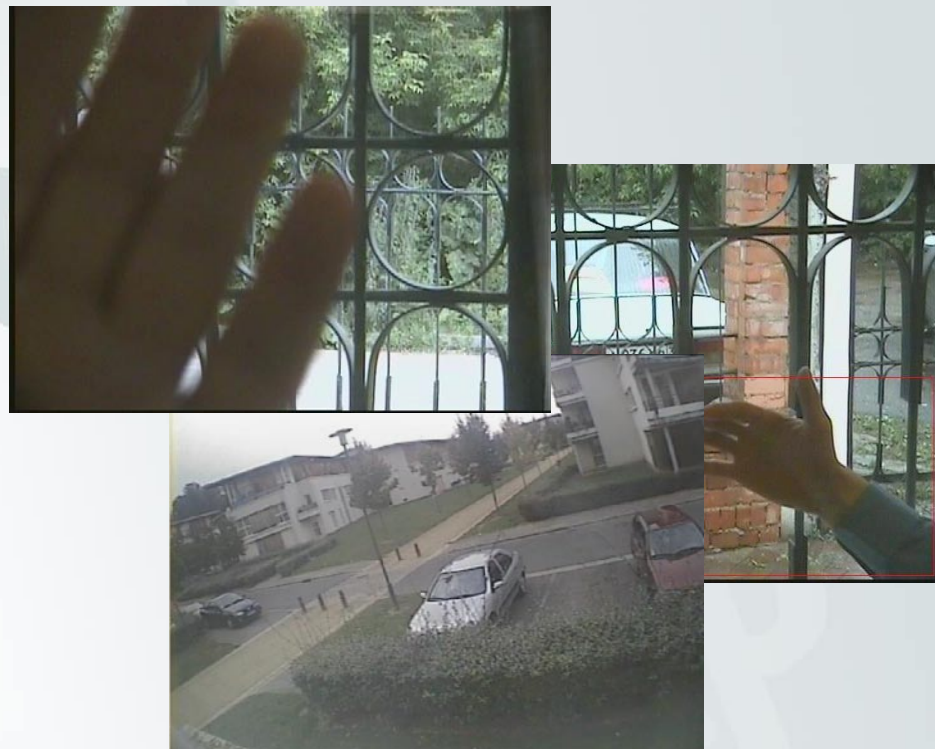


- Numérisation et gestion de 4 caméras analogiques
- Détection des mouvements et d'un masquage
- Définition des zones de détection par «coloriage»
- Synchronisation et multiplexage optimisés
- Gestion du trafic et de la sécurité du réseau
- Algorithmes d'analyse paramétrables
- Pilotage des dômes motorisés par RS485
- 5 entrées / 5 sorties relais
- Signalisation locale
- Moniteur local
- Gestion autonome et/ou avec logiciel de supervision
- Avertissement par e-mail ou par ICQ

Le serveur vidéo XPR IP2 est intégré dans un boîtier en aluminium moulé lui permettant de résister aux environnements intérieurs et extérieurs les plus extrêmes. Utilisable en mode autonome ou avec un logiciel de supervision vidéo, il peut être connecté soit à un réseau informatique interne soit en VPN.

Son puissant processeur, dédié à la gestion innovante du traitement et de la détection vidéo, met en oeuvre, selon un paramétrage spécifique et précis les différents algorithmes d'analyse pour générer et transmettre les informations en adéquation avec différents types d'évènements. Il libère ainsi la charge du système de supervision et supporte la connexion de 10 postes clients.

Le serveur XPR IP2 s'adapte à toute installation vidéo et tout système informatique administré, avec filtrage des adresses IP. Les images de chaque caméra peuvent donc être distribuées et visualisées sur tout poste informatique su réseau moyennant les droits d'accès requis et sont enregistrables sur n'importe quel disque dur connecté au réseau. Les mises à jour du firmware garantit une évolution des fonctionnalités du serveur pour la gestion des entrées, sorties relais, port RS 485, pilotage de dômes, ...



## Caractéristiques techniques

Codec	MJPEG GOAL V9
Résolution maximale	768 x 578
Vitesse maximale	25 images par seconde ( cadres/s )
Détection des mouvements	Paramétrable, masquage des zones, tempo...
Sécurité	Pare feu, type d'utilisateur, cryptage, filtrage IP
Nombre de connexions simultanées	10 maxi
Vidéo en temps réel	1 canal à 25 cadres par seconde
Vidéo multiplexée	4 canaux
Nombre d'entrées et de sorties	5 entrées et 5 sorties 1RT
Pilotage de dôme	RS485 multiprotocoles
Moniteur local	1 sortie vidéo analogique
Signalisation locale	1 sortie sirène 12VDC + signal lumineux 5VDC
Alimentation	220 VAC +/- 20% ou 12VDC
Etanchéité	IP66
Humidité relative	De 10% à 100%
Température de fonctionnement	De -40°C à +50°C
Consommation maximale	10 W
Poids	1,1 kg
Dimensions	250 x 215 x 90 mm

## Architecture d'une installation

