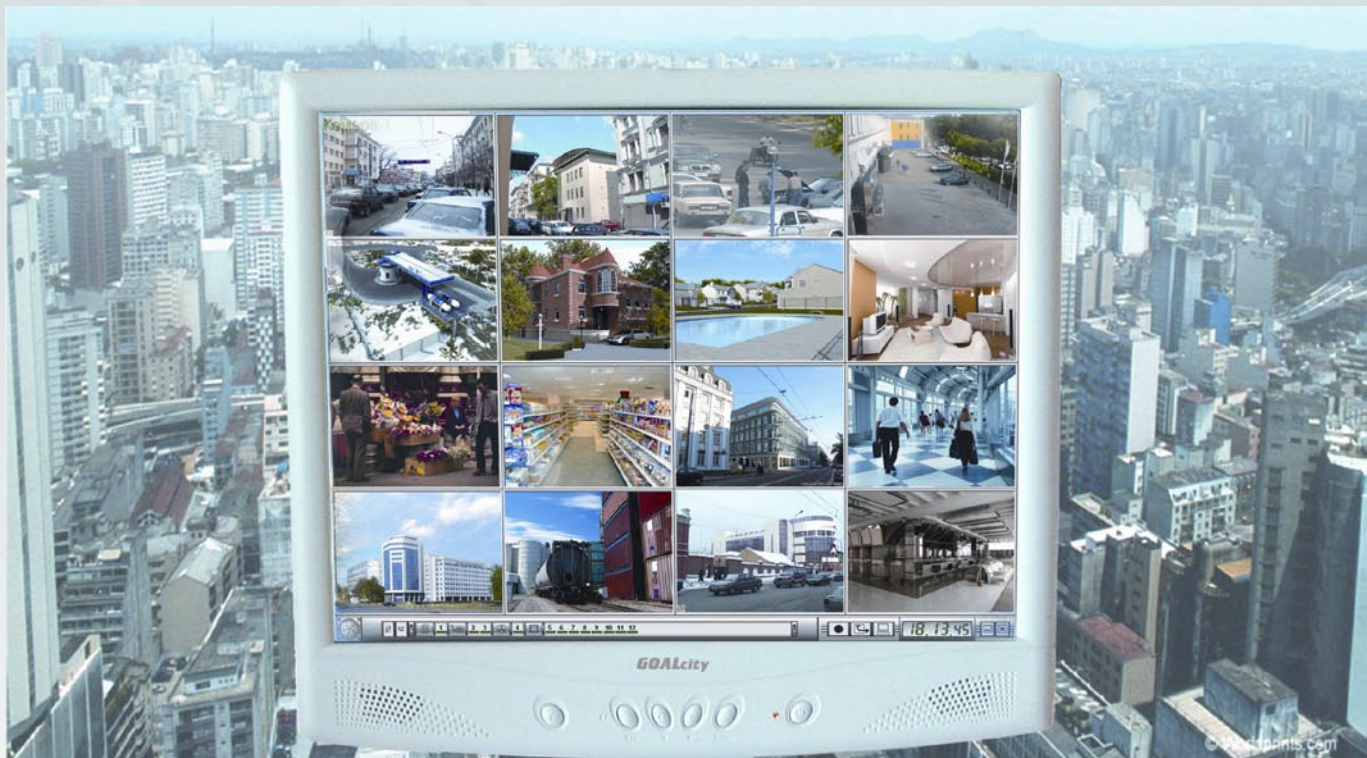


TRAITEMENT INTELLIGENT DE LA VIDEO SURVEILLANCE



Beaucoup plus qu'un logiciel de supervision et de stockage de séquences vidéos, GOAL CITY s'avère être un système de gestion complet et modulaire permettant une exploitation optimisée de la vidéo surté. Son principal objectif consiste à rendre plus performant votre dispositif de surveillance par une automatisation de la prise en compte d'évènements pour déclencher les actions les plus appropriées selon des algorithmes précis. Votre personnel de surveillance bénéficiera ainsi d'un outil lui permettant d'être beaucoup plus efficace dans l'accomplissement de ses missions.



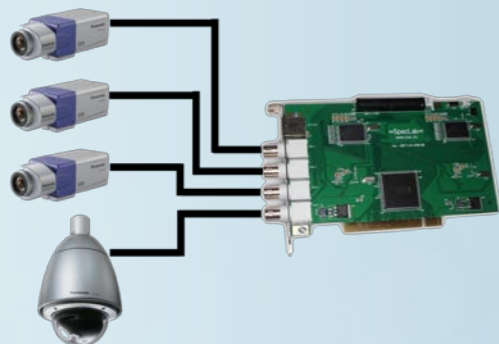
**Détection
Acquisition**

**Algorithmes
d'analyse**

**Actions &
Enregistrements**

Détection - Acquisition

Cartes PCI & PCI Express



- Numérisation jusque 4 caméras / carte
- Détection mouvements et masquage
- Neutralisation zones par coloriage
- Watch dog plantage du PC
- Télécommande tourelles et dômes motorisés à partir de l'image vidéo



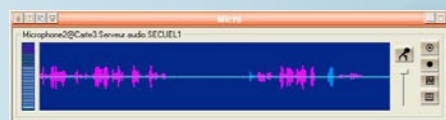
Serveur vidéo IP dans boîtier IP66

- Numérisation jusque 4 caméras
- Détection mouvements et masquage
- Neutralisation zones par coloriage
- Gestion trafic et sécurité réseau
- Avertissements par E-mail et ICQ



Module capteurs de son

- Niveau seuil sonore
- Reconnaissance voix humaine



Module IP Entrées sorties

- 8 entrées - 8 sorties
- Entrées paramétrables NO/NF
- Détection Coupures et courts circuits
- Relais RT
- Visualisation par leds sur boîtier

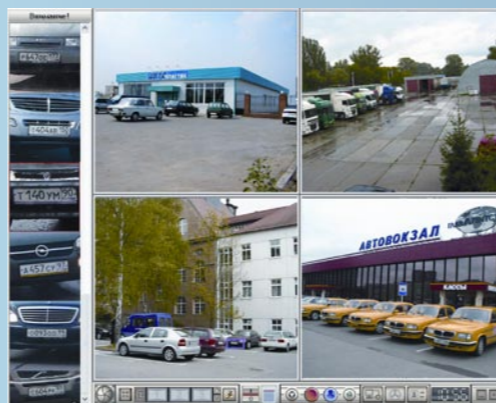


Module capteurs d'Environnement

- Température
- Taux humidité
- Pression atmosphérique
- Détection Gaz
- Radio activité



Algorithmes d'analyse



Gestion du monitoring

Gestion des enregistrements

Détection de mouvements

Insensibilisation de zones

Détection masquage caméra

Détection des visages

Lecture plaques d'immatriculation

Temporisation, comptage, fonctions ET / OU

Absence de mouvements

Mouvements dans zones interdites

Changement de direction

Bruit et / ou voix humaine

Stationnement trop long dans une zone

Objets volés ou abandonnés

Barrières virtuelles avec sens de passage

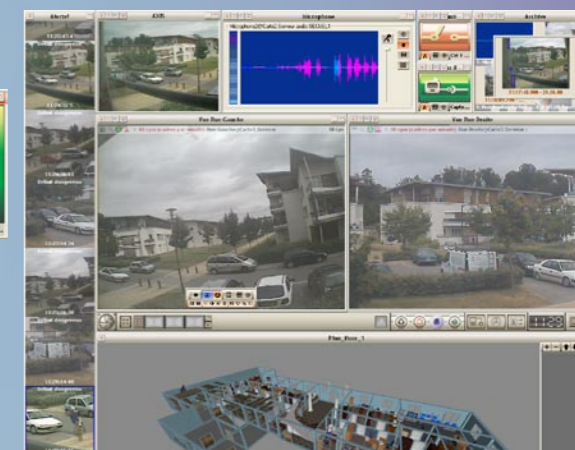
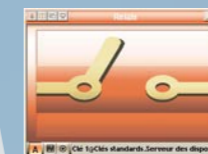
Mouvement brusques ou violents

Intrusion, Alarmes techniques

Actions & Enregistrements

Monitoring sur postes clients Module graphiques actifs 3D

- Fenêtre d'alertes (images et son) selon algorithmes d'analyses
- Télécommandes configurables à partir des graphiques actifs
 - Télécommande relais, tourelles et dômes motorisés
 - Visualisation graphique des contacts d'entrée
- Agrandissement de l'image sur alerte
 - Mosaïque images paramétrables
 - Ecoute sonore paramétrable

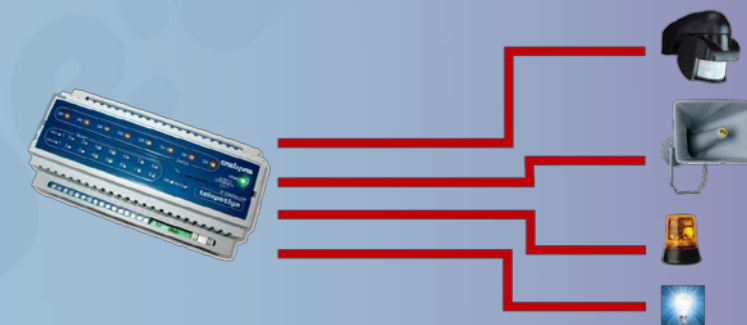


Transmissions vidéos

- Télécommandes à distance
- Envoi images et son vers PC distant
- Envoi vers téléphone portable compatible

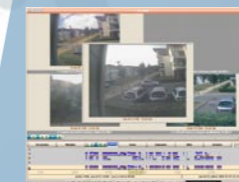


Déclencheurs



Gestion des enregistrements

- Choix du codec sur alertes
- Enregistrements vidéos et sonores
- Enregistrement continu et/ou sur détection
 - Tampon préenregistrement jusqu'à 10 secondes
- Paramétrage caméra par caméra (algorithmes et archivage)
- Fenêtre d'alertes (images et son) selon algorithmes d'analyses



Spécifications

Définition maxi caméras analogiques	768 x 576 pixels
Définition maxi caméras numériques	Selon définition de chaque caméra
Nombre de serveurs maxi	Pas de limite
Nombre de postes clients maxi	Pas de limite
Nombre de caméras maxi par serveur	Jusqu'à 20 caméras on line - 80 multiplexées
Administration des droits d'accès	Fonctionnalités, menus, caméras, archivage
Codec d'exploitation	MJPEG SpecLab v9
Codecs d'exportation	SSDF - AVI
Types de cartes	PCI 32 - PCI Express
Auto surveillance du serveur	Watchdog sur cartes PCI
Réglages d'images par caméra	Intensité, contraste, luminosité, saturation, ...
Vitesse de visualisation maxi par caméra	25 images / seconde
Vitesse d'enregistrement et de lecture par caméra	25 images / seconde
Détecteur de mouvements par caméra	Taille des objets, sensibilité, délai
Tampon de pré-enregistrement sur événement	Jusqu'à 10 secondes

Configuration minimale

- Pentium IV 3,2 GHz ou Pentium Dual Core 2,4GHz
- 2 Go de mémoire vive
- carte vidéo avec 256 Mo de mémoire et avec support DirectX 9
- disque dur 200 Go ou plus selon nombre de caméras
- réseau 100Mbit/s ou 1 Gbit/s

Architecture du système

